



ROLBRUG BRUINISSE

- past goed in het landschap
- korte bouwtijd
- minder verkeershinder
- minder windgevoelig

Rolbrug Bruinisse

Op zaterdag 25 juni 2005 openen toenmalig minister Karla Peijs van Verkeer en Waterstaat en Toine Poppelaars van Gedeputeerde Staten Zeeland de tweede brug over de Grevelingensluis te Bruinisse, die bij de gelegenheid "De Ysere Ryve" (de ijzeren hark) werd gedoopt. (Foto: Marijke Folkertsma)



Niet meer wachten voor een openstaande brug

De brug is een zogenaamde rolbrug; hij wordt over de sluis gerold als de andere brug open moet, zodat het verkeer op de N59 geen hinder van de openstaande brug ondervindt en er minder files zullen ontstaan. De rolbrugconstructie is uniek in Nederland en A.P. van den Berg leverde hieraan een bijdrage door de levering van de hydraulische opzetinstallatie in opdracht van De Boer Dintelmond.

*"Van den Berg
sterk
in techniek"*

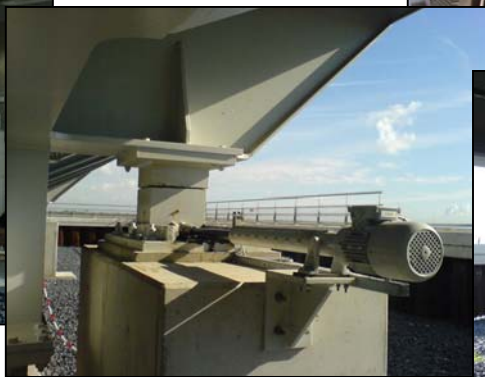
Specificaties:

- hydraulisch aggregaat met een geïnstalleerd vermogen van 2 maal 22kW
- 2 plunjerpompen van 95 l/min.
- 2 cilinders met een boring van 320 mm, stang 200 mm en een slag van 360 mm hiermee kan de brug in gesloten stand worden opgezet en daarmee horizontaal op de opleggingen komen te liggen.

Er werd een artikel over deze unieke constructie gepubliceerd in de Aandrijftechniek nr. 12, december 2005.

Het project

Begin juni werd de hydraulische opzetinstallatie voor de rolbrug over de Grevelingensluis in bedrijf gesteld. Dit type brug past goed in het vlakke Zeeuwse landschap en geeft tijdens de bouw weinig hinder voor de scheepvaart. Bovendien is de bouwtijd kort. De afmetingen van de brug zijn 50 x 21,5 meter. De totale brug weegt ongeveer 700 ton.



A.P. van den Berg Hydraulics
IJzerweg 4, Postbus Box 68
8440 AB Heerenveen - Nederland
Telefoon +31 (0)513 63 13 55
Fax +31 (0)513 63 12 12
E-mail info@apvdberg.nl
<http://www.apvdberg.nl>